

КАДАСТРОВЫЙ ПЛАН ЕДИНИЦЫ НЕДВИЖИМОГО ИМУЩЕСТВА

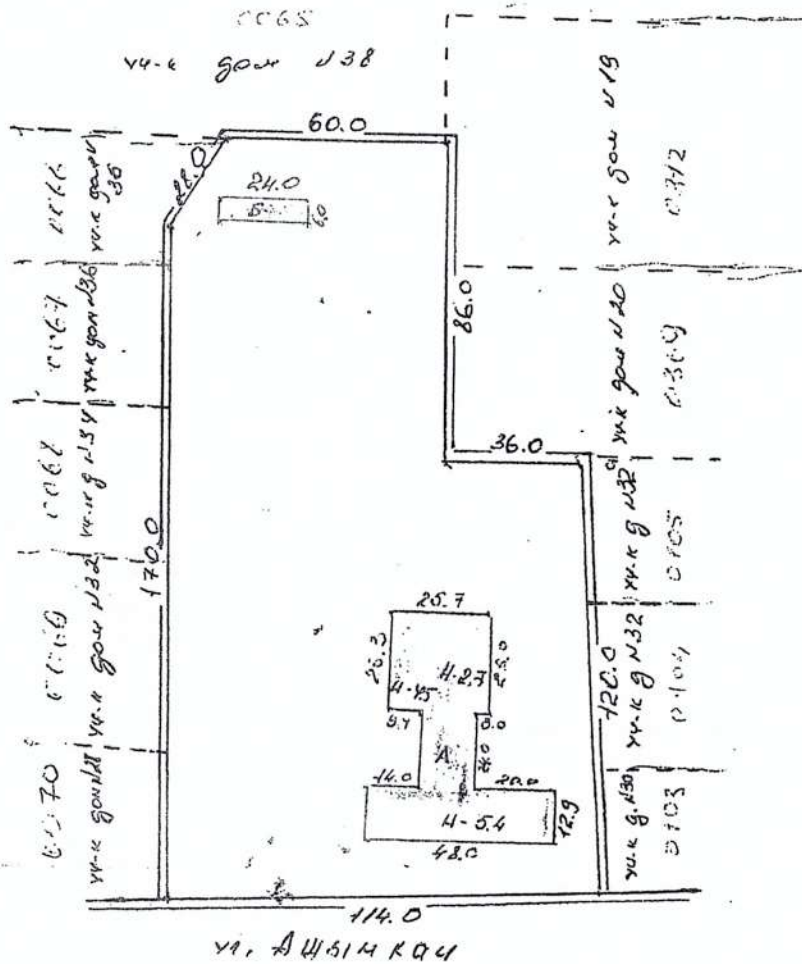
Масштаб 1:2000

Идентификационный код 7-07-19-1002-0570- - - -

адрес с. Белек ул. Ашыкчи №4

Площадь земельного участка			Общая строительная площадь			Количество этажей	Назначение	
по доку-ментам	по факту	разница	по доку-ментам	по факту	разница		Материал стен	ШС
	18840.0	-	-	1732.6	-	2	Тип квартиры	-
							Год постройки	19

ориентация по сторонам света)

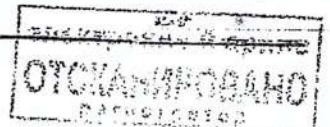


в составлении

инвентаризатор

Автоматическая Т.А.

(Ф, и, а, подпись)



КАДАСТРОВЫЙ ПЛАН ЕДИНИЦЫ НЕДВИЖИМОГО ИМУЩЕСТВА

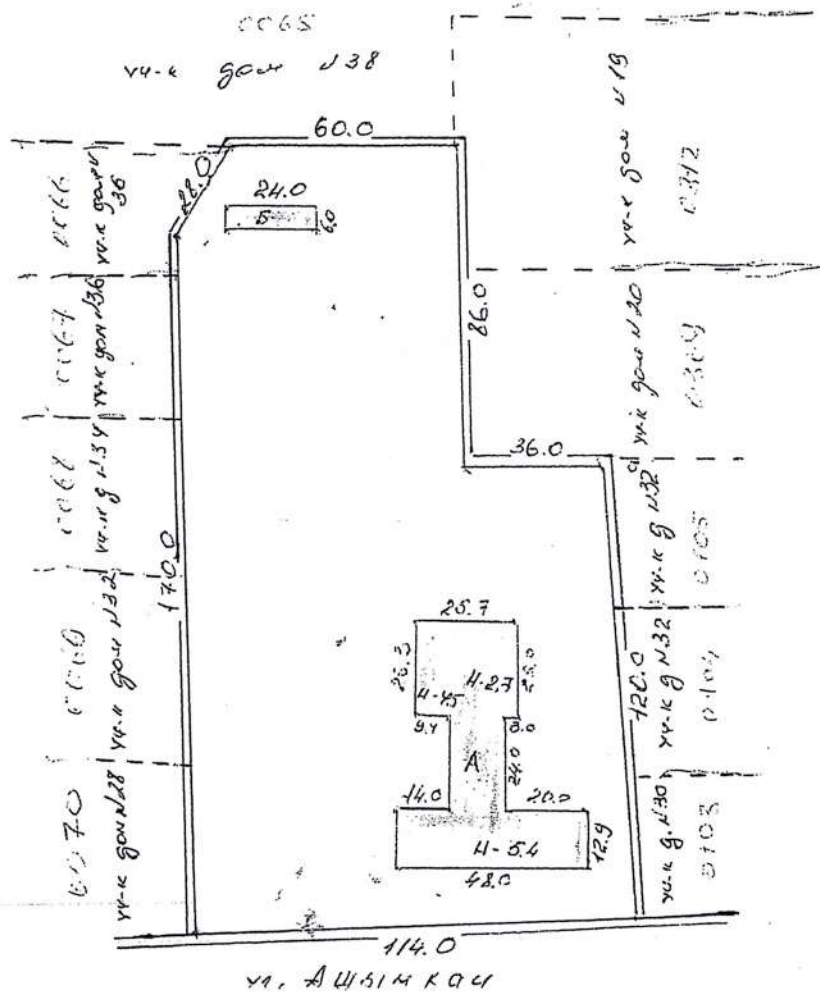
Масштаб 1:2000

Идентификационный код 7-07-19-4002-0370- - - -

адрес с. Белек ул. Ашыкчи №4/1

Площадь земельного участка			Общая строительная площадь			Количество этажей	Назначение	
по документам	по факту	разница	по документам	по факту	разница		Матерная стена	Шкала
	18840.0	—	—	1732.6	—	2	Тип квартиры	—
							Год постройки	19

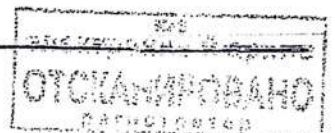
ориентация по сторонам света)



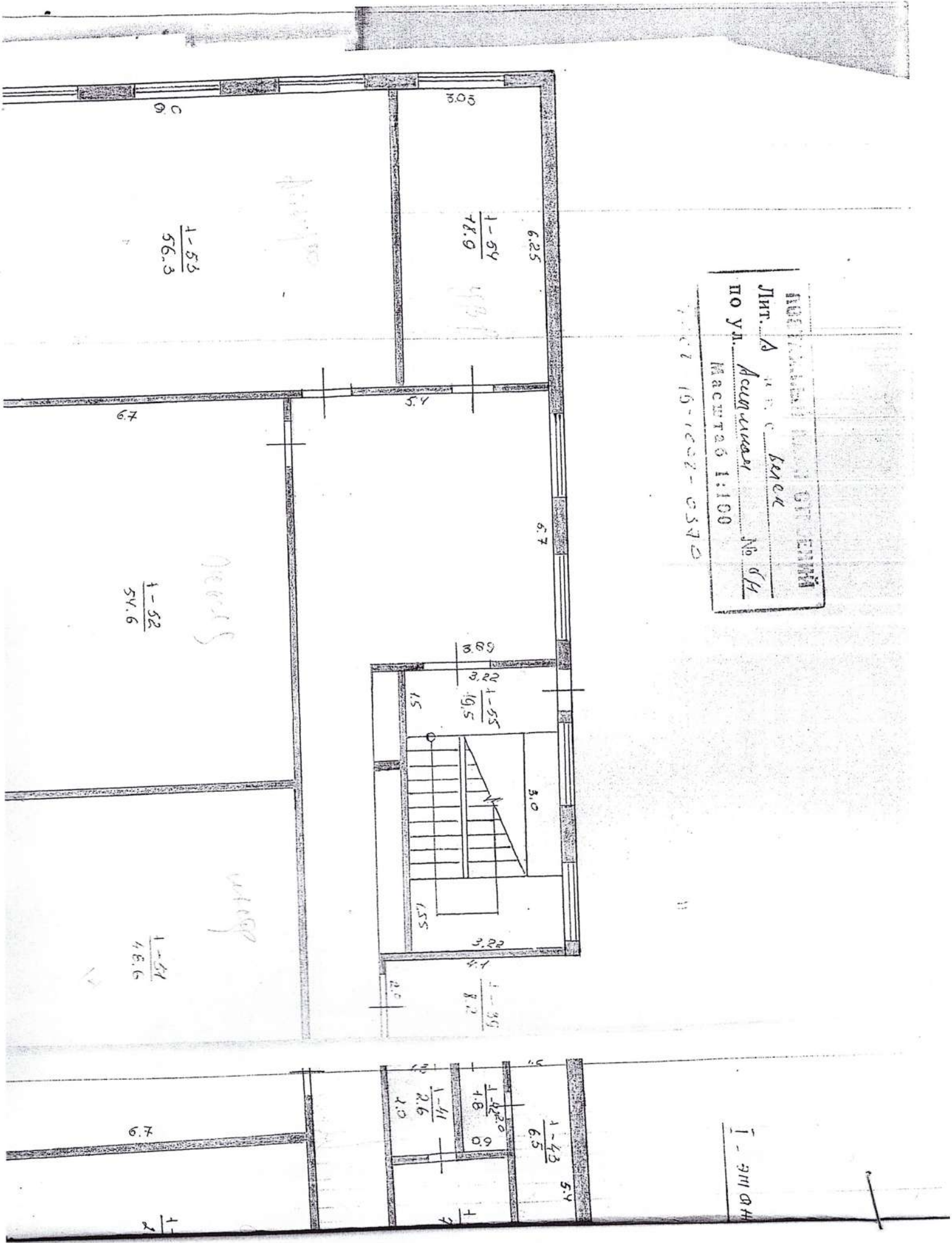
а составления _____

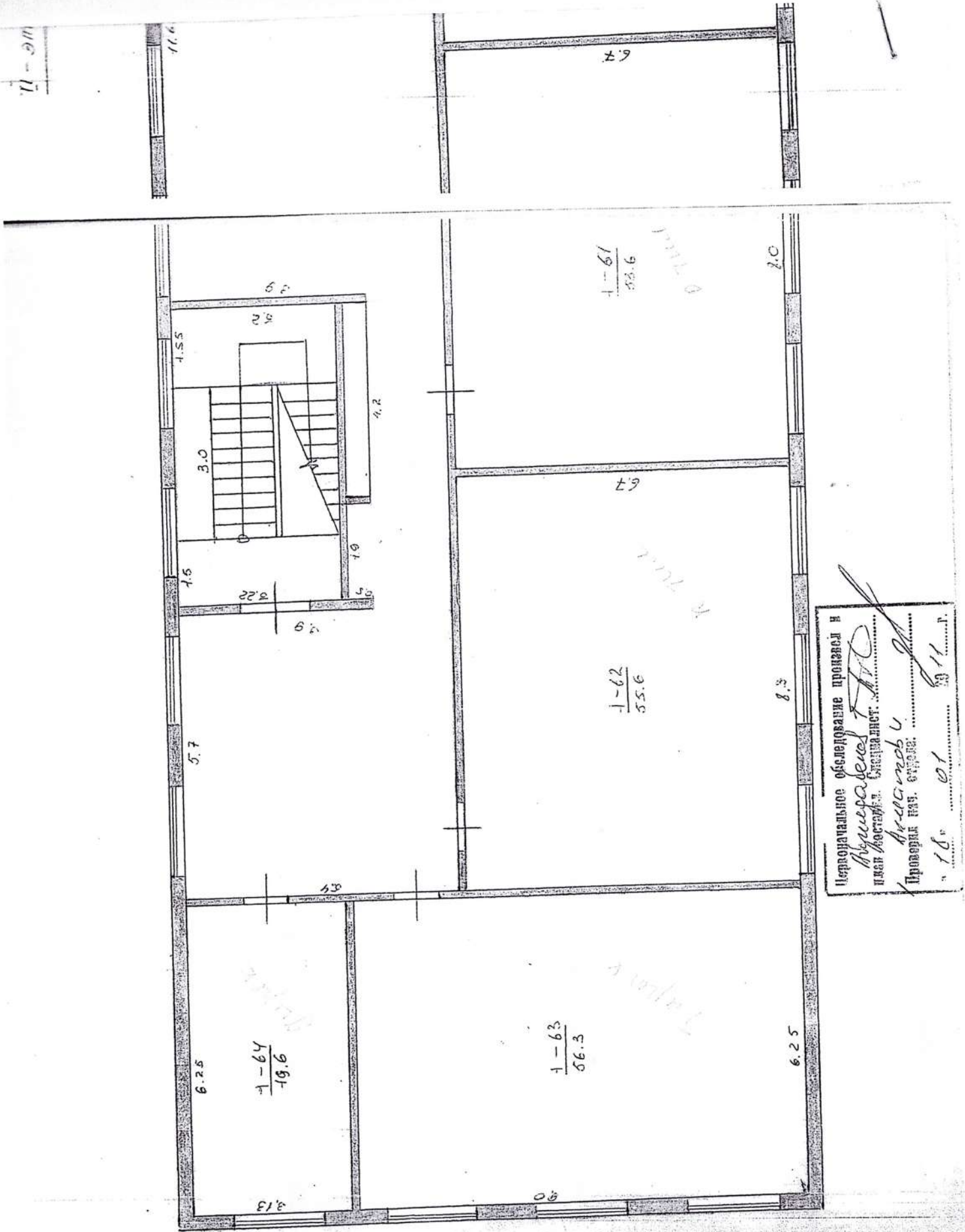
ник-инвентаризатор Авдусицаев Т. А.

(Ф., и., о., подпись)

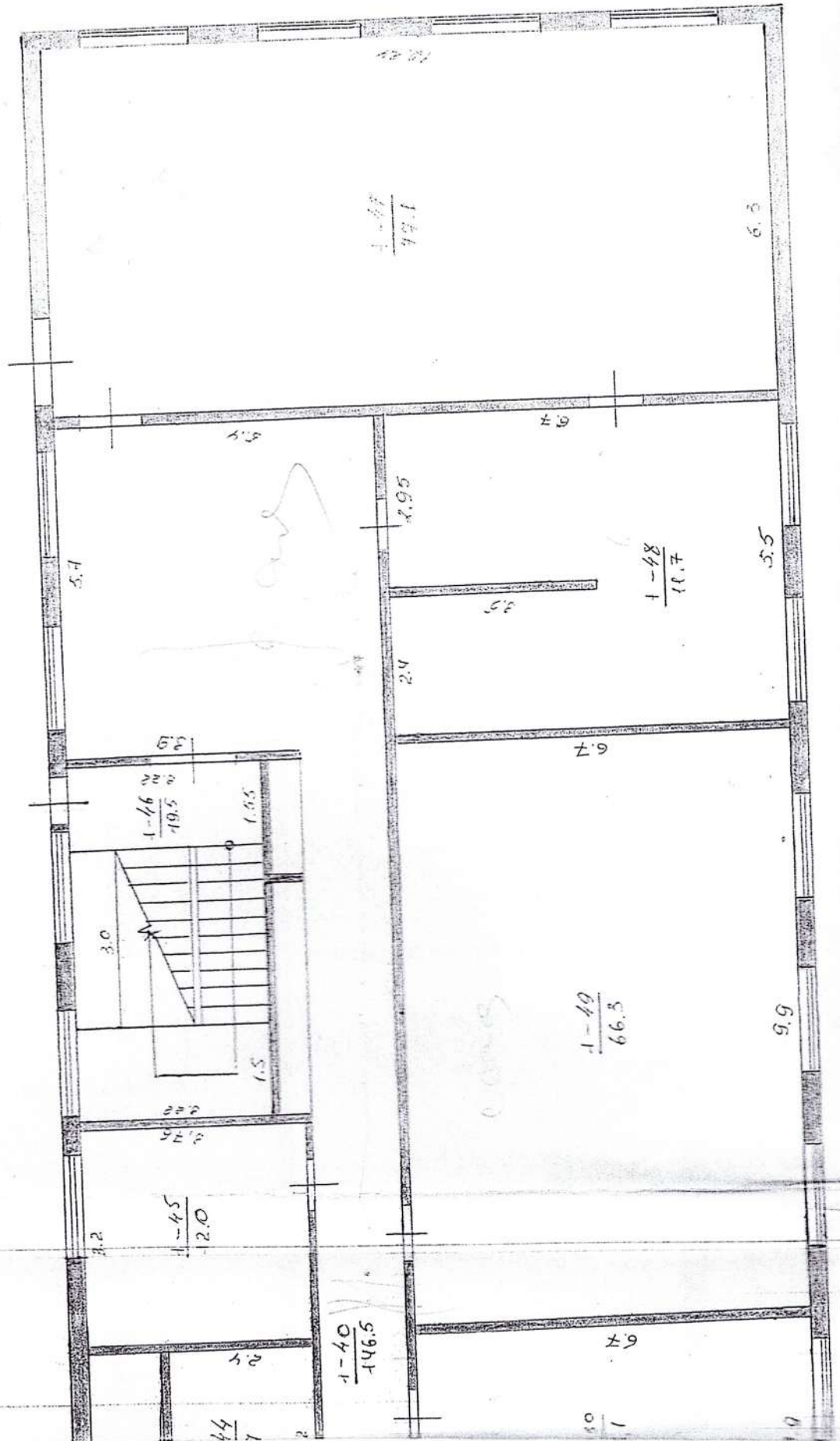


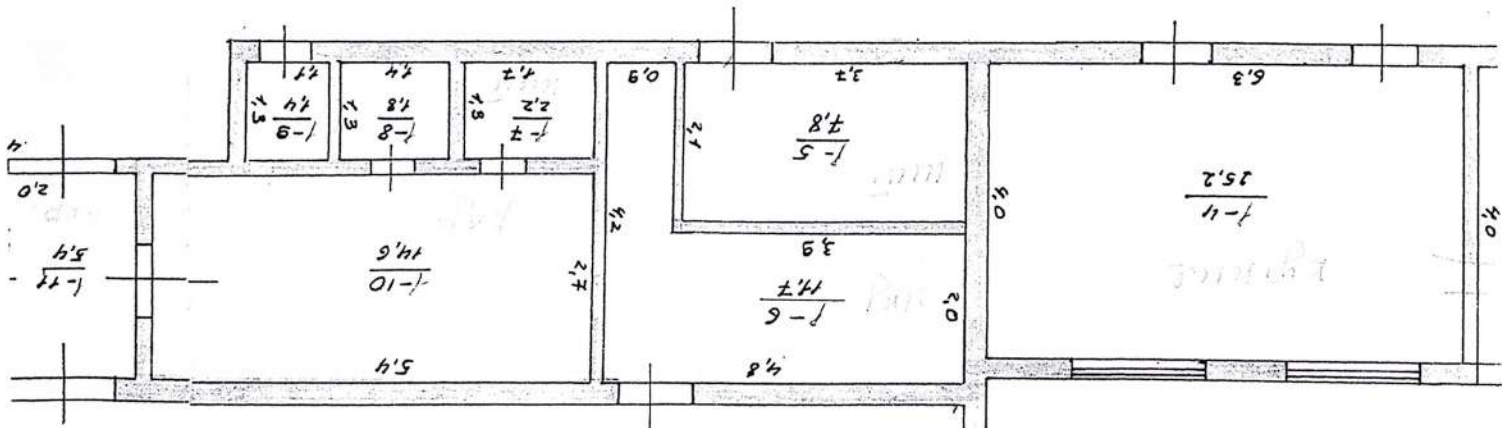
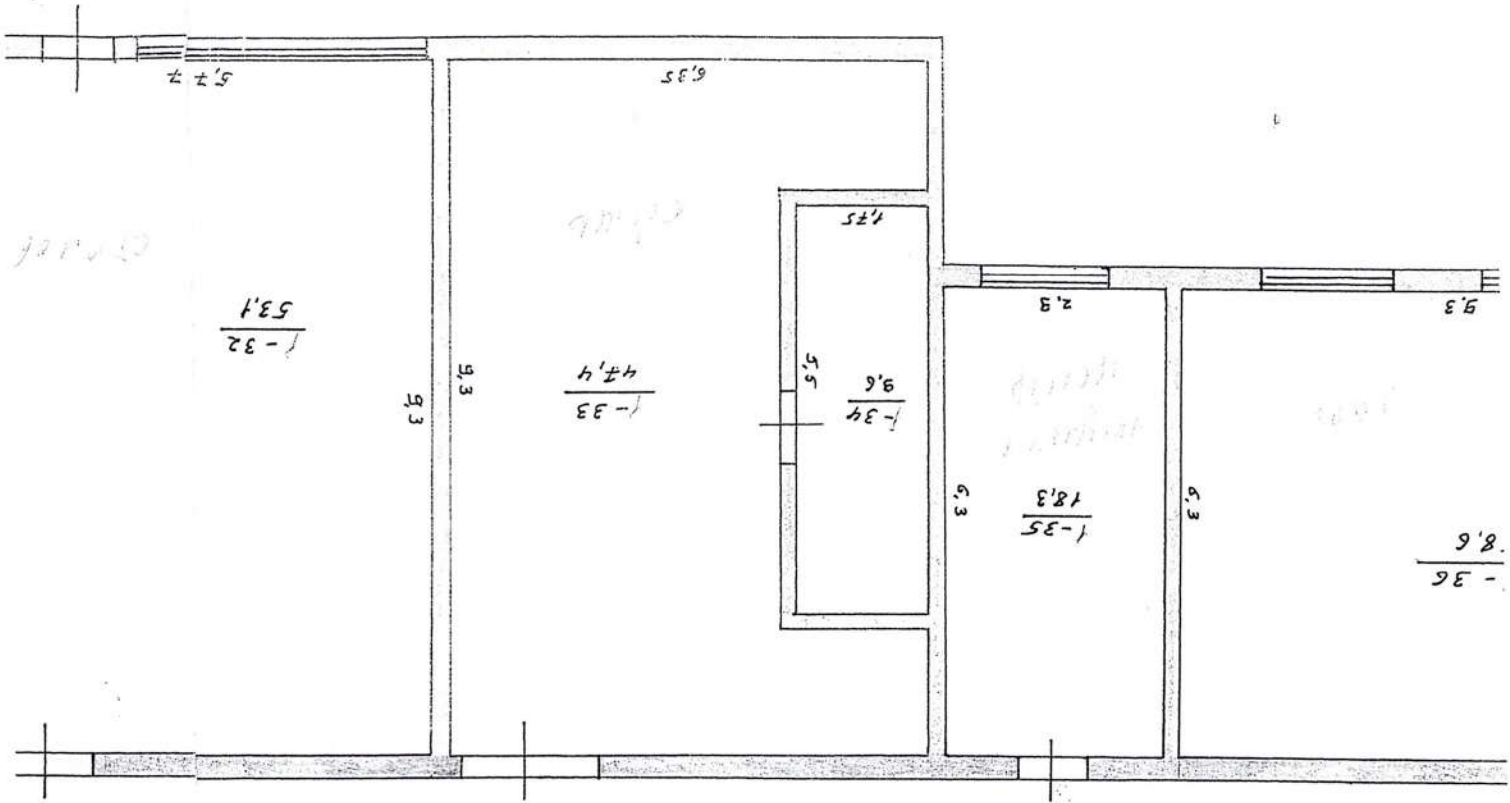
ПОСТАНОВЛЕНИЕ КОЛЛЕГИИ
 ДИРЕКТОРА
 ПО УЧ. Ассессорский № 6/4
 МАСШТАБ 1:100
 19-1002-0370





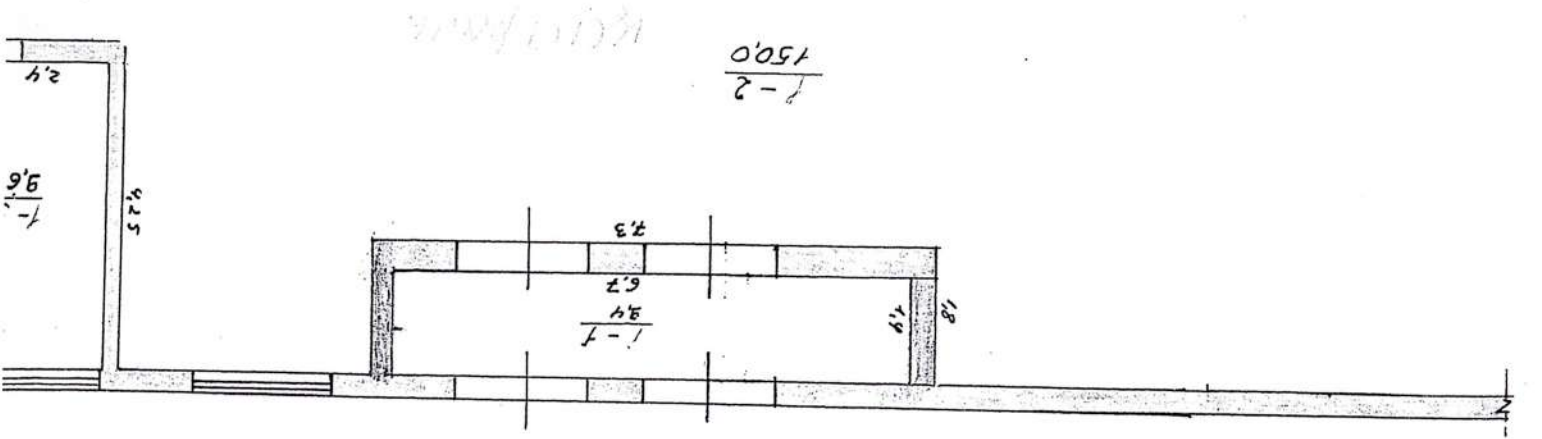
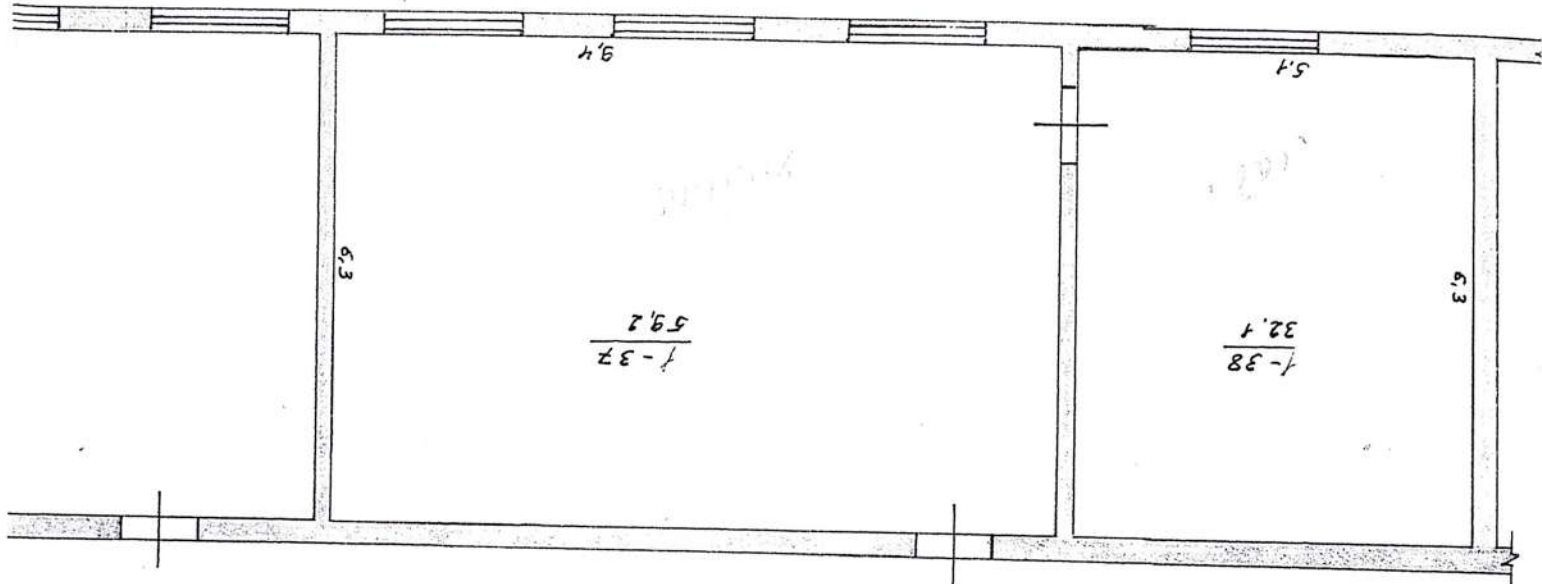
Исполнительное обследование помещений, помещений и
 помещений в составе: *Безопасность*
 Проверка на: *Аварии*
 Проверка на: *Аварии*
 " 18 " 01 " 2011 " г.





193.1
 $1-12$

100



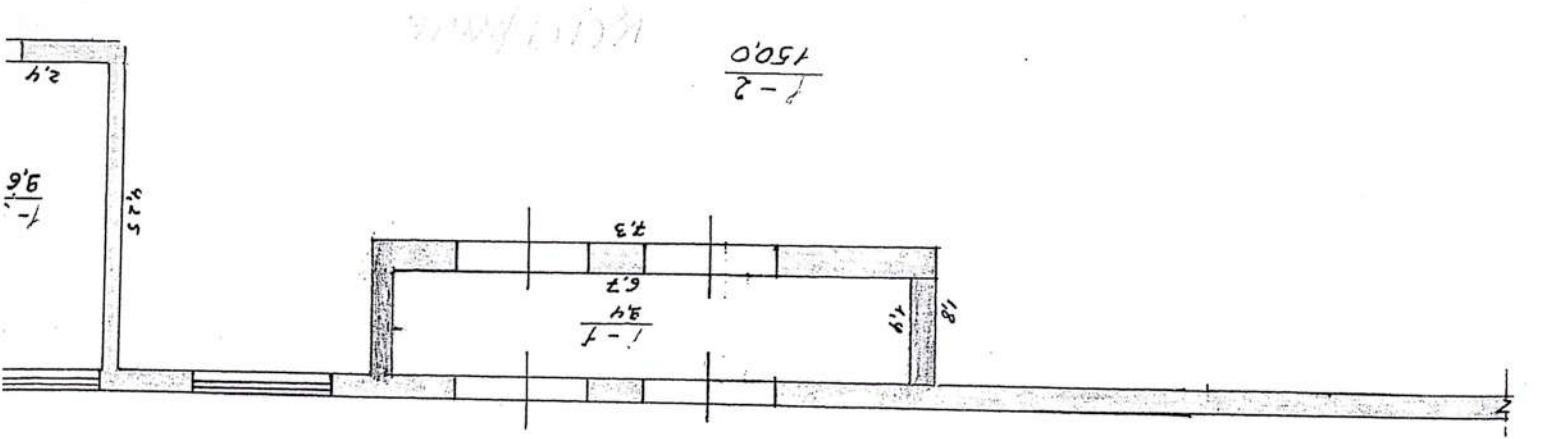
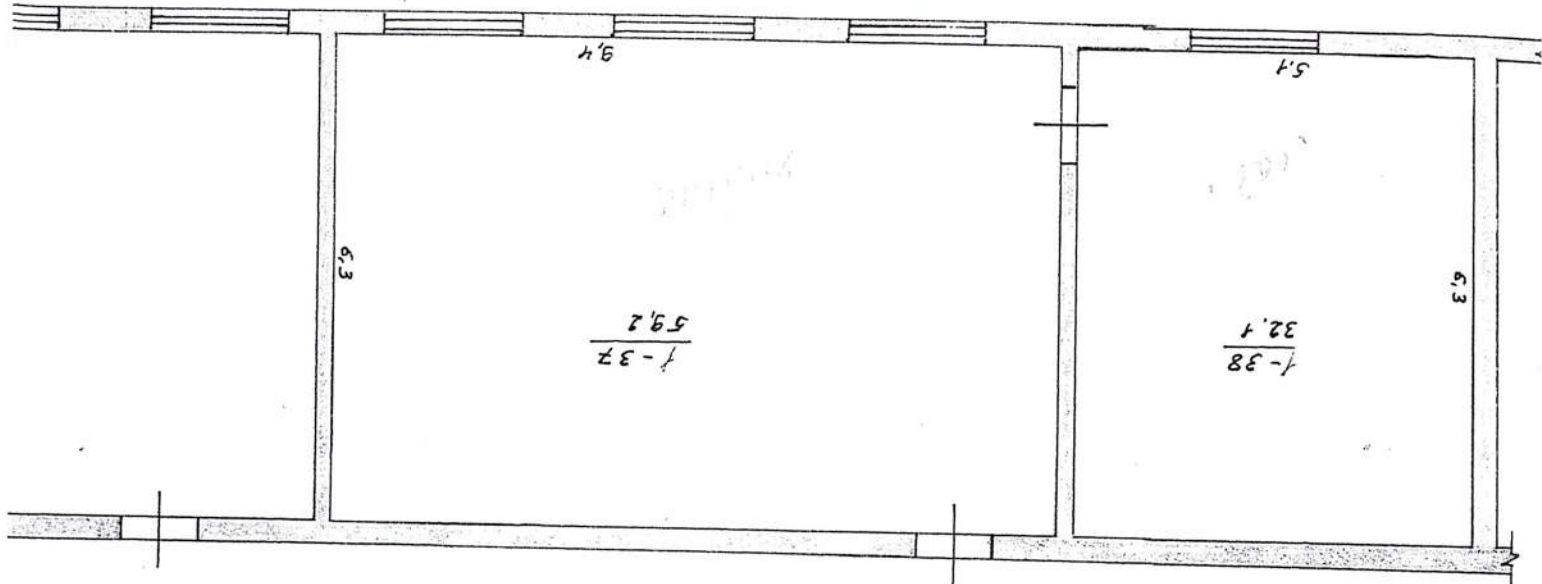
Handwritten number: 0250-2004-61-20-1

Handwritten text: *Becken*

Stamp: **NOVA** *Amurran* *20/10*

Stamp: **NOVA** *Becken*

Stamp: **NOVA** *Becken*



Handwritten reference number: 4-2-49-4002-0370

Official stamp with mirrored text (likely bleed-through from the reverse side):

NOVA. *Amurran* 20/10
 BEBER *Beber*
 1000 1100